



## Websense Enterprise v5 pour petites et moyennes entreprises

Utilisée par plus de 18 500 entreprises à travers le monde, Websense Enterprise est la première solution logicielle en matière d'EIM (Employee Internet management). Websense Enterprise v5 "SMB" met à disposition des petites et moyennes entreprises de multiples possibilités telles que: une analyse, une gestion simplifiée et transparente des accès à internet réalisés par vos employés. Mais Websense SMB permet aussi une gestion basée sur les protocoles ou sur l'utilisation de la bande passante, avec autant de puissance et de fonctionnalité qu'une solution entreprise.

### Des règles de Gestion flexibles

#### Une solution EIM personnalisée pour votre entreprise.

Chaque entreprise a des besoins différents. Websense Enterprise v5 vous permet de réaliser une gestion personnalisable à travers des options allant au-delà du simple blocage, et fournit un accès flexible et adapté à vos besoins.

**Bandwidth Optimizer™.** **OPTION** Permet de définir les seuils d'utilisation de votre réseau, limitant ainsi l'utilisation de la bande passante pour les accès non relatifs au travail, afin de conserver les ressources de votre réseau pour les applications cruciales de l'entreprise.

**Gestion Protocole Dynamique.** Gère l'accès des salariés aux différents protocoles réseau –mise à jour quotidienne et automatique des nouveaux protocoles- comme les messageries instantanées, le partage de fichiers poste-à-poste et le streaming media (incluant ceux sortant sur le port 80). Il est mis à jour lors du téléchargement automatique de la bases de données. Par exemple:

**Gestion de la messagerie instantanée (IM).** Restreindre les utilisateurs ou groupes et standardiser l'usage de l'IM dans l'entreprise en bloquant l'accès des salariés à tous les protocoles IM exceptés ceux désignés par les responsables de l'entreprise.

**Gestion Poste-à-Poste.** Bloquer les protocoles au niveau du réseau à des fins de protection, pour des questions de sécurité et de responsabilité juridique.

**Gestion de Type de fichier.** Minimiser les téléchargements de fichiers effectués sur le Web dans un but de sécurité et de gestion de la bande passante. Deux types de classifications peuvent être implémentés: une classification standard ou personnalisée. Les entrées pré-définies par Websense sont mises à jour régulièrement pour vous assurer l'exactitude des données et minimiser l'administration.

**Listes "oui" Multiple.** Permet de restreindre un accès, pour un utilisateur ou groupe, aux seuls sites choisis. Vous pouvez créer autant de listes que nécessaire, ou gérer les exceptions (ex, le service expédition a seulement accès aux sites d'UPS, de FedEx et de DHL...).

**Quotas temps.** Equilibrer le surf relatif au travail et le surf personnel sans charge supplémentaire pour les administrateurs réseau. Les quotas horaires permettent aux salariés d'accéder à des sites non relatifs au travail pour un temps limité, mais approprié.

**Continuer/Différer.** Permet aux utilisateurs de choisir de "continuer" de surfer sur des sites bloqués lorsqu'ils les jugent relatifs au travail ou de "différer" le surf personnel en dehors des heures de travail. Les sites différés sont automatiquement mis en signets pour les salariés sur le site AfterWork.com, un site hébergé et maintenu gratuitement par Websense.

**Tranche Horaire.** Poser des options de filtrage en fonction de l'heure, permettant au personnel de surfer en dehors des heures de travail.

### Fonctionnalités puissantes. Installation facile.

Facile à installer et autonome, Websense Enterprise v5 SMB offre la plus exacte, la plus fiable et la plus modulable des solutions EIM disponibles pour les organisations de 50 à 1 000 utilisateurs.

Websense Enterprise v5 vous offre des performances inégalées alliant une politique de filtrage flexible à une classification intelligente du contenu web, le tout sans problème supplémentaire pour les administrateurs réseau.



Websense v5 permet de restreindre l'accès à des sites spécifiques pour un utilisateur ou un service.



Vision instantanée des problèmes de trafic sur le réseau.

### Configuration système requise.

#### Websense Serveur (déploiement serveur simple):

- Pentium III ou processeur supérieur avec 512 MB RAM
- version Microsoft Windows NT 4 (Service Pack 6a), ou version serveur Windows 2000 (Service Pack 2 ou supérieur)
- MSDE ou Microsoft SQL 7 sont nécessaire au reporting

**Websense v5 et aussi disponible pour une implémentation sur des serveurs multiples.**

**Veillez vous référer à la documentation spécifique.**

**Intégration complète des Utilisateurs/Groupes.** Politiques d'accès basées sur l'intégration des utilisateurs et groupes d'utilisateurs définies dans les annuaires actifs de Windows NT 4, Windows 2000, et les annuaires accessibles LDAP (annuaires iPlanet et Novell). Les logs de connexions et les rapports incluent les noms d'utilisateurs et de groupes afin de faciliter l'analyse.

**Filtrage par mot clé URL.** Il s'agit d'une sécurité supplémentaire, bloquant les sites dont les URLs contiennent des mots clefs tels que "sexe" et "porn."

#### Classification Intelligente du Contenu

### Un système supérieur pour des résultats supérieurs.

Avec plus de six ans d'expérience en analyse et classification de site web et une des meilleures bases de données du secteur, Websense Enterprise v5 vous assure une fonctionnalité de filtrage optimisée.

**La plus complète et précise des bases de données.** Plus de 4,3 millions de sites, représentant plus de 1 milliard de pages web en 49 langues y sont organisés en plus de 80 catégories vous assurant un filtrage Internet complet et exact.

**Une Catégorisation dynamique de la base de données.** Websense se charge de mettre automatiquement à jour les catégories de la base de données avec les nouveaux sujets émergents sur Internet.

**WebCatcher.** Optimise la base de données Websense à vos besoins. Les sites visités dans votre entreprise et non reconnus sont automatiquement et anonymement envoyés à Websense pour examen et ajoutés à la base de données.

**Filtrage Avancé.** Graphique OPTION Les options Premium Groupes offrent des possibilités avancées en matière de gestion et de filtrage Internet.

**Premium Group I – Gestion de la Productivité.** Permet de filtrer les distractions sur internet au travail en bloquant les publicités, les sites de messagerie instantanée et autres sites coupables de "cyberparesse".

**Premium Group II – Gestion de la bande passante.** Permet de bloquer le streaming media, la radio en ligne et les autres usages gourmands en bande passante.

**Premium Group III – Gestion de la Sécurité.** Renforce la sécurité du réseau en bloquant les sites infectés par des codes mobiles malicieux (MMC) et en empêchant la communication entre clients espions (Spywares) et leurs serveurs. De plus, SiteWatcher™ scannera automatiquement, et gratuitement, les sites web de votre entreprise afin de détecter une éventuelle infection par un MMC; dans ce cas là vous serez automatiquement prévenu.

#### Rapports d'activité

### Un accès facile et immédiat à l'information.

Les rapports générés par Websense Enterprise allient une vue d'ensemble à des rapports complets pour vous permettre d'identifier et d'évaluer de manière simple et rapide les possibles problèmes relatifs à: la consommation de bande passante, la responsabilité juridique, la productivité perdue et à la sécurité.

**Websense Explorer.** Permet un accès immédiat aux données ainsi qu'une analyse statistique de l'activité Web, à partir d'un simple navigateur.

**Rapports Standardisés.** Offre un large choix de rapports standardisés (plus de 80), de listes et de graphiques, dans le but de vous présenter les données de façon intuitive. Il est possible de personnaliser les rapports afin de faire ressortir l'information que vous jugerez pertinente.

**Rapports tendances.** NOUVEAU Identifier le risque et déterminer l'efficacité des politiques d'utilisation d'Internet mises en place, grâce à une analyse de tendances hebdomadaire.

**Analyser en temps réel.** NOUVEAU Voir les conditions du réseau en temps réel, incluant l'activité URL, les catégories, les statistiques système et les protocoles. Real Time Analyzer utilise la présentation interactive web de Websense.

**Planning et livraison.** Distribution de rapport automatique sur une base journalière, hebdomadaire ou mensuelle.

#### Administration

### Simplifier votre solution EIM.

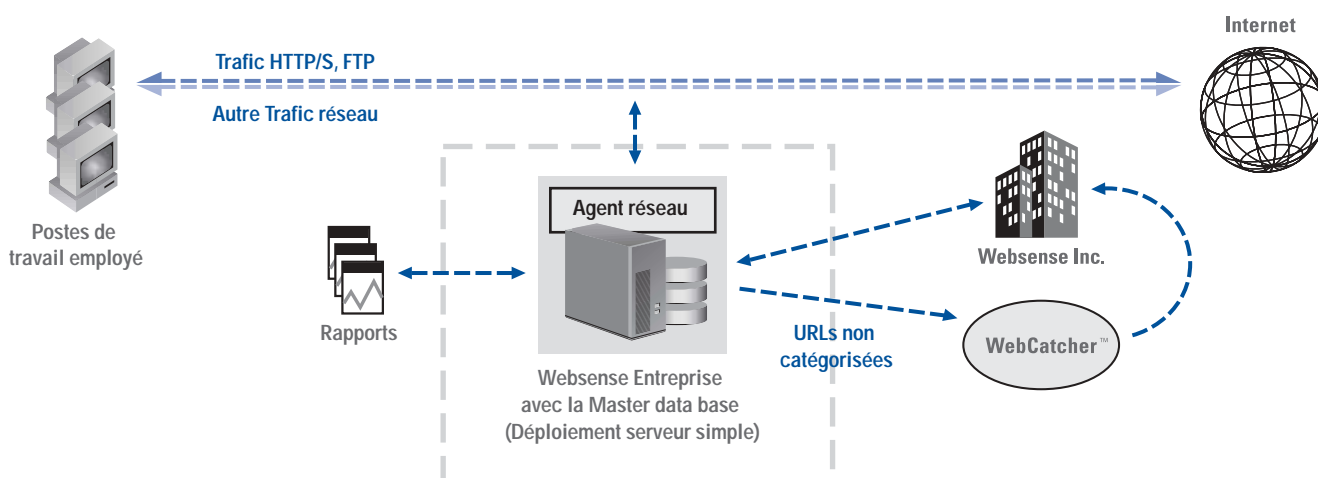
Websense rend la gestion des ressources informatiques facile et pertinente.

**Identification transparente des utilisateurs.** Simplifie l'administration en intégrant directement les noms d'utilisateurs définis dans l'annuaire Windows.

**Bloquer des Pages sur mesure.** Création de pages personnalisées que les utilisateurs verront lorsque la requête d'un site est bloquée.

**Mises à jour quotidiennes et automatiques.** Vous assure d'avoir la base de données la plus récente grâce aux téléchargement quotidien. Seuls les changements et les ajouts seront téléchargés, de manière à optimiser la bande passante et votre temps.

**Déploiement facile.** Websense Enterprise v5 se déploie facilement sur un simple serveur autonome exécutant Microsoft Windows NT ou 2000.



Websense Inc.  
10240 Sorrento Valley Rd  
San Diego, CA 92121  
USA  
tel 800.723.1166  
tel 858.320.8000  
www.websense.com

Websense International Ltd.  
Alexandra House  
The Sweepstakes  
Ballsbridge  
Dublin 4, Irlande  
tel +353 (0)1 631 9360  
fax +353 (0)1 637 9444

Websense UK Ltd.  
3000 Hillwood Drive  
Chertsey, Surrey  
KT16 0RS, UK  
tel +44 (0)1932 796001  
fax +44 (0)1932 796601

Websense France SARL  
54/56 avenue Hoche  
75008 Paris  
France  
tel +33 (0) 1 56 60 58 14  
fax +33 (0) 1 56 60 56 00  
www.websense.fr

Websense Allemagne GmbH  
Leopoldstrasse 244  
80807 Munich  
Germany  
tel +49 (0) 89 244 45 4005  
fax +49 (0) 89 244 45 1200  
www.websense.de